

ZAKRES PRAC REMONTOWYCH:

1 MONTAŻ STALOWYCH PREFABRYKOWANYCH SCHODÓW  
PROWADZĄCYCH NA PIĘTRO:

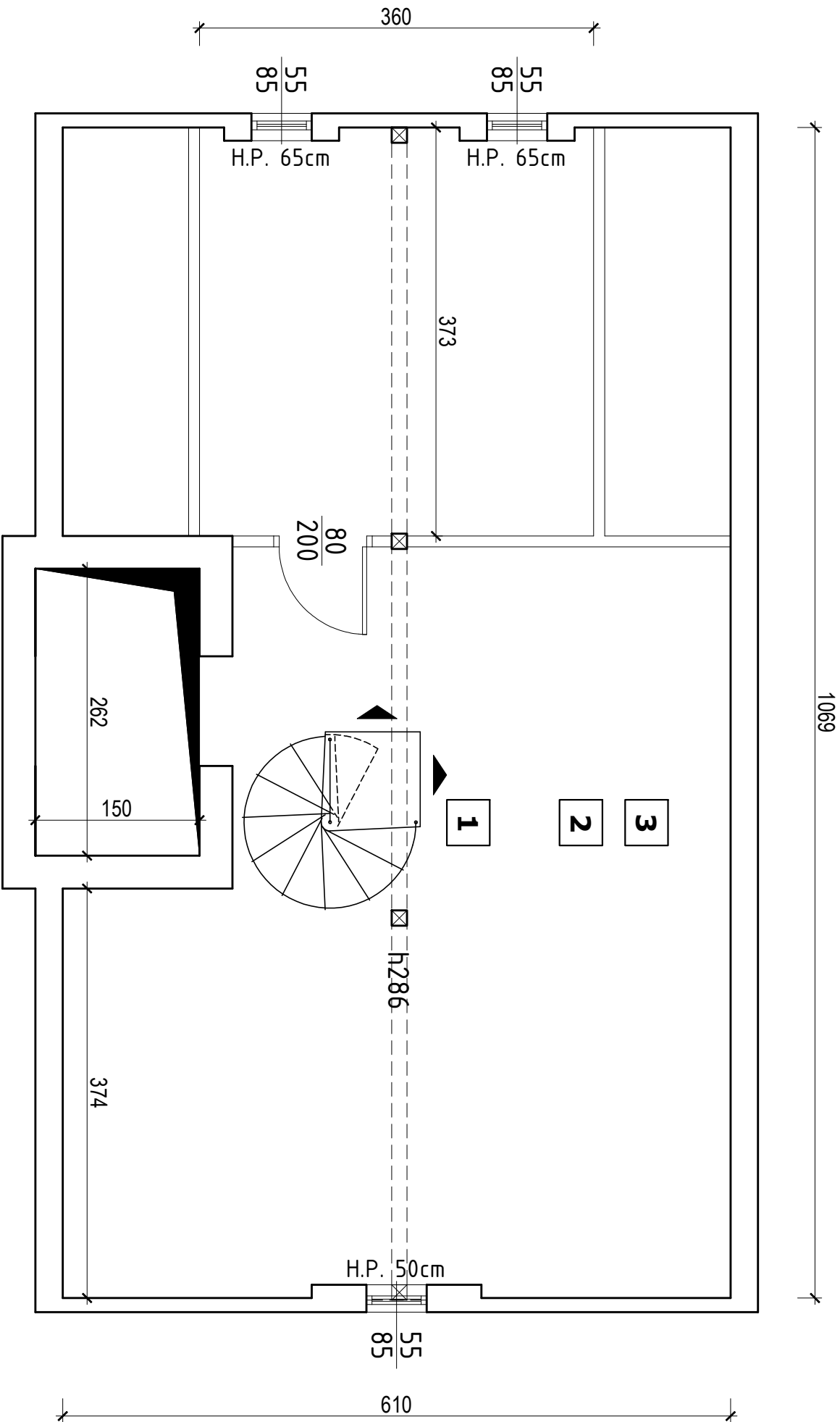
- PRZYGOTOWANIE OTWORU W STROPIE DREWNIANYM
- POD SCHODY STALOWE OKRĄGŁE FI 160cm
- WYKONANIE POSTUMENTU MONTAŻOWEGO
- DOSTAWA I MONTAŻ SCHODÓW PREFABRYKOWANYCH

2 WYMIANA DESKOWANIA PODŁOGOWEGO:

- DEMONTAŻ PRZEPIERZENIA POMIESZCZEŃ WYKONANEGO Z PŁYT WUROWYCH
- DEMONTAŻ PŁYT PODŁOGOWYCH
- POZIOMOWANIE ISTNIEJĄCEJ KONSTRUKCJI STROPOWEJ ZA POMOCĄ NADBITEK DESKOWYCH
- WYKONANIE NOWEJ PODŁOGI Z PŁYT OSB GR. 22mm ŁĄCZONYCH NA PIÓRO I WPUST

3 OCIEPLENIE SKOSÓW DACHOWYCH WEŁNĄ MINERALNĄ  
O GRUBOŚCI 20 CM:

- DEMONTAŻ SZCZĄTKOWYCH ISTNIEJĄCYCH IZOLACJI
- MONTAŻ IZOLACJI TERMICZNEJ - 2x10cm
- MONTAŻ RUSZTU STALOWEGO POD PŁYTY G-K
- WYKONANIE INSTALACJI OŚWIETLENIOWEJ I ZASILAJĄCEJ 3 PKT ŚWIELTNE I 4 GNIAZDA WTYKOWE
- MONTAŻ FOLI PAROIZOLACYJNEJ
- MONTAŻ ZABUDOWY Z PŁYT G-K



RAST PROJEKT

59-900 Zgorzelec  
ul. Łużycka 4a  
tel. 503 97 23 68  
tel. 517 80 40 94

RAST

P R O J E K T

Temat opracowania:  
PROJEKT BUDOWLANO-WYKONAWCZY  
MODERNIZACJA BUDYNKU REMIZY STRAŻACKIEJ  
W MIEJSCOWOŚCI BIERNA

Inwestor:  
Gmina Sulików  
ul. Dworcowa 5, 59-975 Sulików

Tytuł rysunku:  
RZUT PODDASZA  
- ZAKRES PRAC REMONTOWYCH

Adres inwestycji:  
dz. nr 409, obr. id. 022505\_2.0001  
Bierna, Gmina Sulików

Projektant:	Nr uprawnień:	Podpis:
mgr inż. Rafał ROZENTRETER	239/DOŚ/07	

Faza projektu: projekt budowlany	Skala: 1:50	Nr rysunku: P-03
Branża : budowlana	Data: 24.06.2025r.	